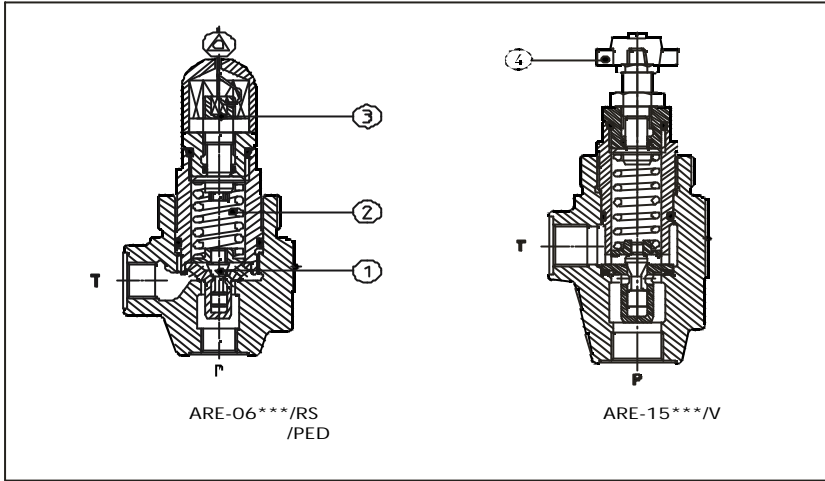


ARE直动式溢流阀

直动式，管式安装 G1/4 和G1/2 螺纹油口



ARE是直动式锥型压力安全阀(溢流阀)，适用于液压系统。
当作用于锥型阀芯上的流体压力超过弹簧力时，允许P口 T口方向流动。

调节螺纹副，以改变弹簧的预压量，从而调整阀的溢流压力。也可选择手轮调节装置方式进行溢流压力调节。
顺时针旋转调节装置可增高阀的溢流压力。

这种阀备有以下两种规格：G1/4 油口和G1/2 油口。

带螺纹铝保护盖板，用于安全选项。

/RS：满足欧洲机器标准(98/37/CE)，

设定压力对应开启压力。

/PED：满足PED标准(97/23/CE)，压力

设定流量为：ARE-06:30Lmin

ARE-15:50Lmin

其P、Q曲线见⑤节。

最大流量：100l/min

最大压力：500bar。

1 型号

ARE	-	06	/	350	*	/*	**	/*
ARE=螺纹安装的压力安全阀(溢流阀) 也有插装阀形式，参见样本C010部分								
规格： 06=P口尺寸G1/4 15=P口尺寸G1/2								
压力范围：06规格：			15规格：					
50 =2~50bar			15 =2~15bar					
100=3~100bar			50 =3~50bar					
210=10~210bar			75 =4~75bar					
350=15~350bar			150=8~150bar					
500=30~500bar			250=8~250bar					

(1)手轮特性参见样本K150中的⑥节

* /R=特殊应用，减少泄漏 /RS=同R，但另满足98/37/CE标准认定 /PED=同R，但另满足97/23/CE标准认定		** 设计号	/* 系统油液： /WG=水乙二醇 /PE=磷酸酯
选项(1)： /R=特殊应用，减少泄漏 /RS=同R，但另满足98/37/CE标准认定 /PED=同R，但另满足97/23/CE标准认定			
选项/RS,/PED除外： /N=调节手柄 /NF=调节手轮 /NS=调节手轮带锁			

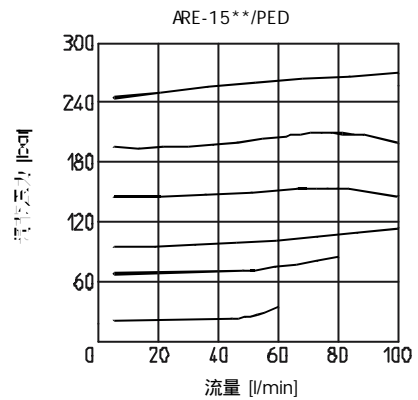
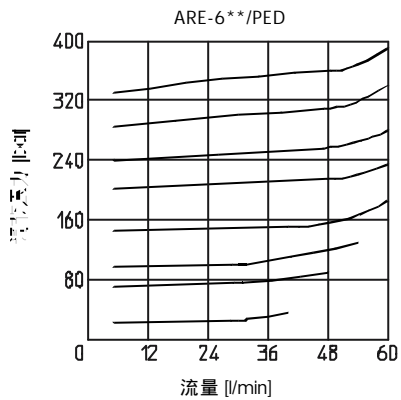
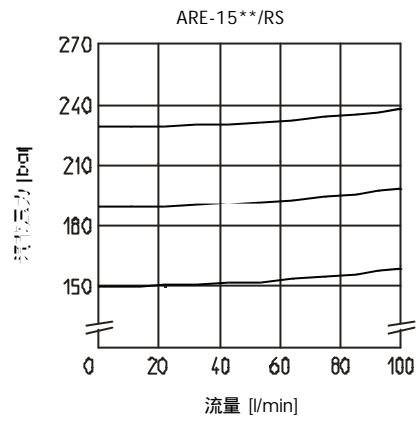
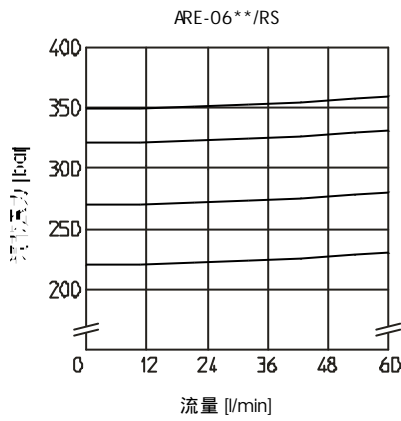
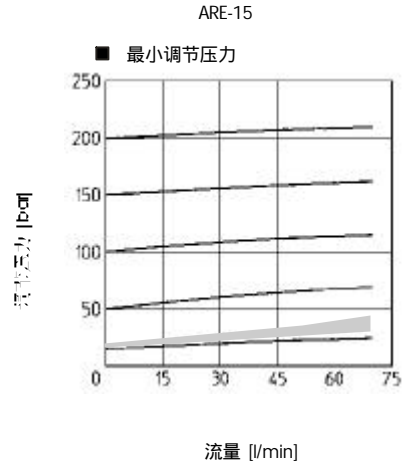
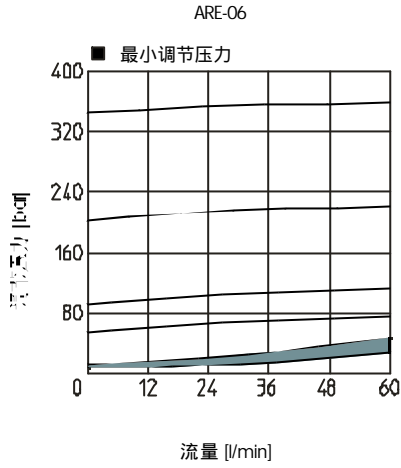
2 液压特性

液压符号	ARE-06 ARE-15		ARE-06**/RS /PED ARE-15**/RS /PED	
阀型号				
设置	/RS	/150 /100 /210 /350 /500	/15 /50 /75 /150 250	
	/PED	/220 /270 /320 /350	/150 /190 /230	
		/100 /210 /350	/75 /150 /250	
压力范围 [bar]	/RS	2~50 3~100 10~210 15~350 30~500	2~15 3~50 4 75 8~150 8~250	
	/PED	200~250 250~290 290~350 310~370	100~170 170~210 210~250	
		25~100 100~210 210~350	25~75 75~150 150~250	
最大流量/l/min		40	75	
	/RS,/PED	60	100	

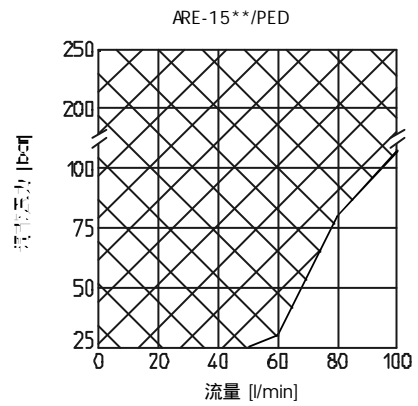
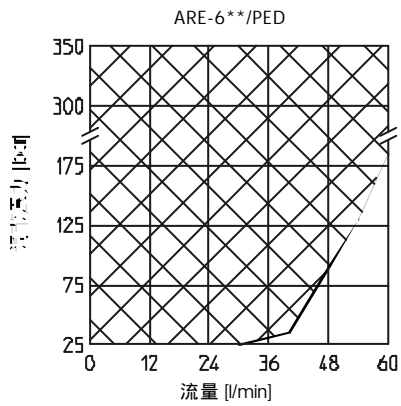
3 ARE型压力安全阀(溢流阀)的主要特性

安装位置	任意位置
安装面精度	表面粗糙度Ra0.4,平面度0.01/100(ISO1101)
环境温度	从-20 到+70
油液种类	符合DIN51524~535的液压油;其他介质见①节
推荐粘度	40 时为15~100mm ² /s(SOVG15~100)
油液清洁度	符合ISO19/16标准,建议采用25 μm和 5 7的进油过滤器
油液温度	-20 ~60 (标准密封和WG密封);-20 ~80 (/PE密封)。

4 曲线: 基于油温50 , ISO VG46标准液压油



5 允许的压力调节: (阴影部分) 基于油温50 , ISO VG46标准液压油



6 尺寸 [mm]

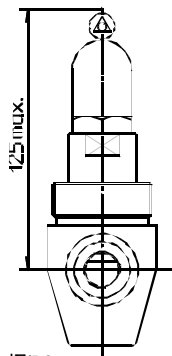
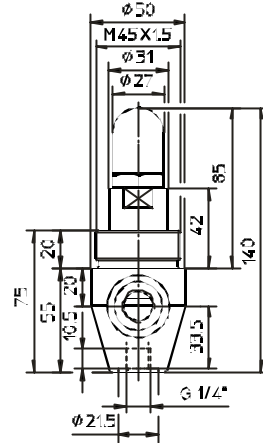
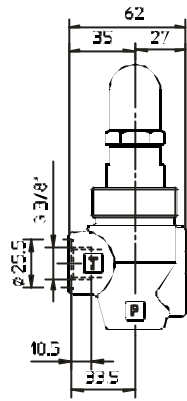
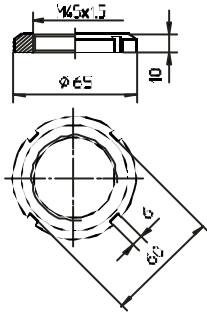
ARE-06

P = 进油口 G1/4

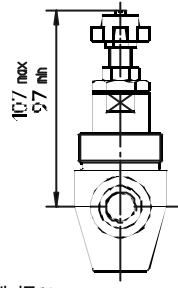
T = 出油口 G3/8

紧固阀的锁紧螺母

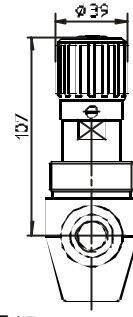
型号: SP-6-RE-310030



选择RS
/PED



选择N



选择MF
NS

质量: 1kg

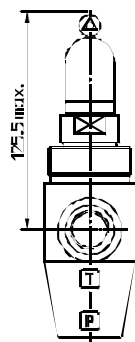
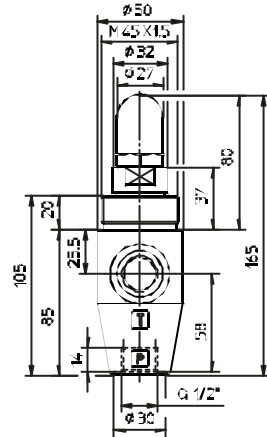
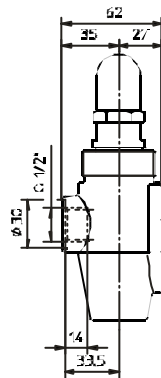
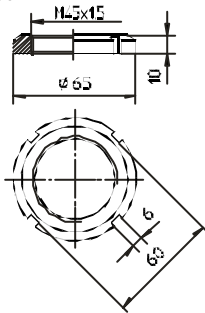
ARE-15

P = 进油口 G1/2

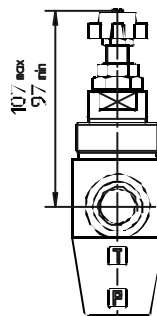
T = 出油口 G1/2

紧固阀的锁紧螺母

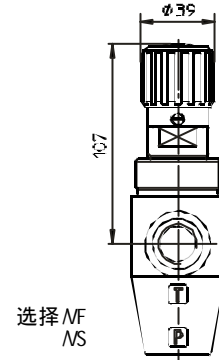
型号: SP-6-RE-310030



选择RS
/PED



选择N



选择MF
NS

注: 对手动详细情况, 参见样本K150部分

质量: 1.3kg

