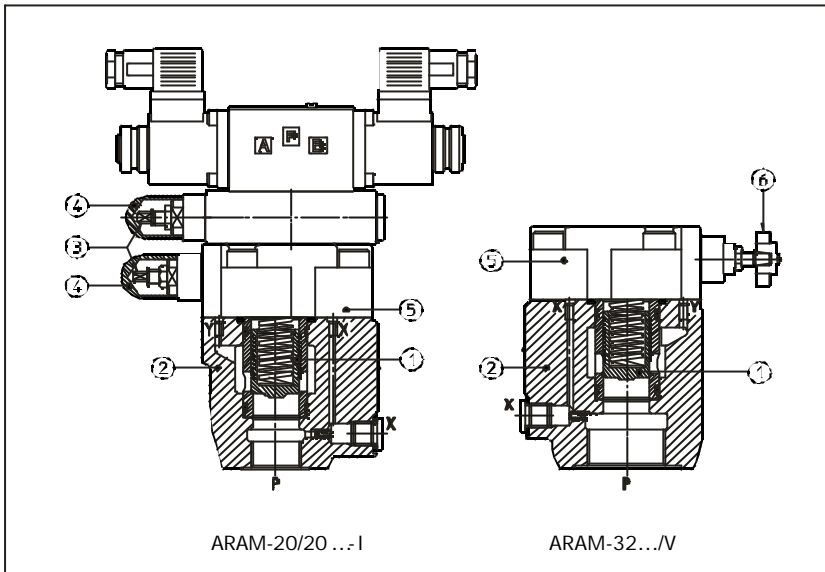


ARAM型先导式溢流阀

两级，管式安装，G3/4 和G1 1/4 螺纹油口



ARAM是座阀式、GAS 螺纹口安装的两级压力溢流阀

在标准型号中，主体中的座阀芯的先导压力是由盖板中的带保护帽的螺杆调节的，选择手轮调节代替螺杆调节可按需提供。顺时针转动压力增大。

此类阀可以配装带有卸荷的电磁阀（常开或常闭型）而成电磁溢流阀，也可通过外控口进行其他类型的控制

螺纹孔尺寸：G3/4, G1 1/4

最大流量分别为：350,500l/min

最高压力为：350bar

此类阀适用于使用具有相似润滑特性的矿物油或合成液的液压系统中。

1 型号

| | | | | | | | | | | | | | | | |
|--|---|----|-----|-----|---|---|-----|-----|---------|-----|-----|-----------------------------------|------------------------------------|-----|------------------------------|
| ARAM | - | 20 | / | 2 | 0 | / | 210 | / | 100/100 | N | - | X | 24DC | ** | * |
| ARAM = 管式连接的溢流阀 | | | (1) | (1) | | | | (1) | | (1) | (1) | (1) | | | 系统油液： /WG=水乙二醇 /PE=磷酸酯 |
| 尺寸： 20 = P□G3/4 32 = P□G1 1/4 | | | | | | | | | | | | | | 设计号 | |
| 设定的压力级数： 1 = 一个压力级 2 = 二个压力级 3 = 三个压力级 | | | | | | | | | | | | | 电源电压，见 [7] 节 00=电磁阀无线圈（仅对I 电磁铁） | | |
| 0 = 电磁铁失电卸压 1 = 电磁铁得电卸压 2 = 无卸压 | | | | | | | | | | | | X=无插头 见 [6] 节，插头需单独订货 | | | |
| 压力调整范围： 50 = 4~50bar; 100 = 6~100bar; 210 = 7~210bar; 350 = 8~350bar | | | | | | | | | | | | 先导阀电磁铁： -I = 电磁铁O(DH) 对于交、直流电源 | | | |
| | | | | | | | | | | | | 选项(2): /N = 手轮调整代替保护帽下的螺杆调整 | | | |
| | | | | | | | | | | | | | | | |
| | | | | | | | | | | | | | | | |

(1) 仅对带电磁阀的ARAM，以进行卸荷或压力级数选择。
(2) 手轮特性，见样本150部分。

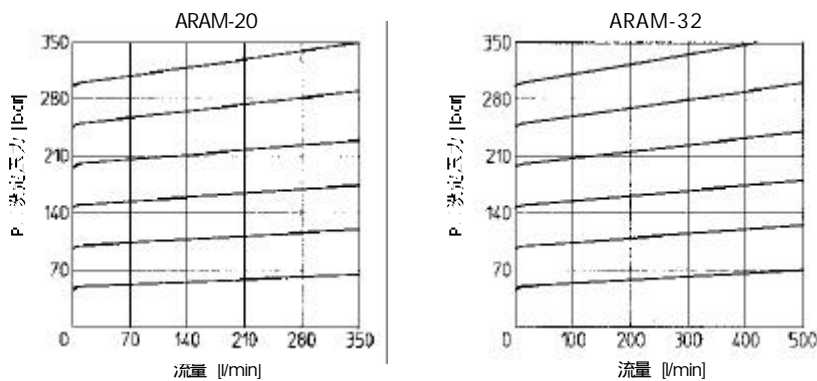
2 液压特性

| | | | | | | |
|--------------|---------------------------|--|--|---------|--|--|
| | | | | | | |
| | | | | | | |
| 阀型号 | ARAM-20 | | | ARAM-32 | | |
| 最大流量 [l/min] | 350 | | | 500 | | |
| 压力范围 [bar] | 4~50; 6~100; 7~210; 8~350 | | | | | |

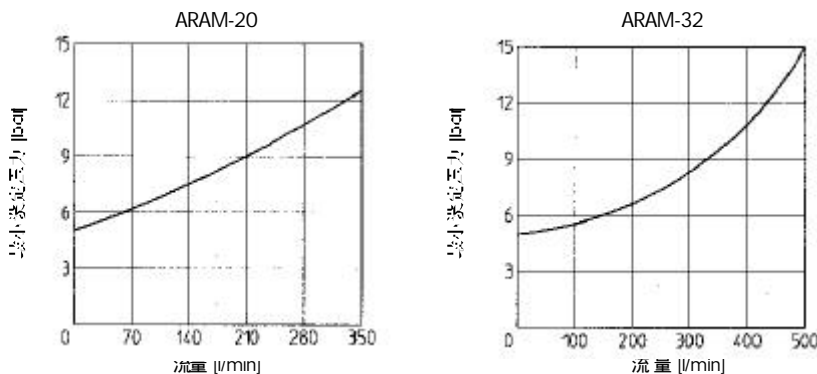
3 ARAM型压力控制阀主要特性

| | |
|----------|--|
| 安装位置 | 任意位置 |
| 环境温度 | 从-20 到 +70 。 |
| 油液种类 | 符合DIN51524~53的液压油，其他种类的油液见 1 节。 |
| 推荐粘度 | 油温40 时，为15~100mm ² /s(符合ISOVG15~100)。 |
| 油液清洁度 | 符合ISO19/16标准(建议用5μm和 10 75 的过滤器) |
| 油液温度 | -20 ~ 60 (标准密封和WG 密封) ; -20 ~ 80 (PE 密封)。 |
| 3.1 线圈特性 | |
| 绝缘等级 | H |
| 插头保护等级 | IP65 |
| 相对负载因子 | 100% |
| 电压及频率 | 见电气特性见节 7 |
| 电压允许波动范围 | ±10% |

4 设定压力 - 流量曲线图：基于油温50 ，ISO VG46标准液压油



5 最小压力 - 流量曲线图：基于油温50 ，ISO V G46标准液压油



6 符合DIN43650标准的电气插头，用于带有电磁阀的ARAM
必须单独订货

| 插头型号 | 功能 |
|--------|------------------------|
| SP-666 | 保护等级为IP-65，适合直接接在电源上。 |
| SP-667 | 同上，但内装发光二极管，适合直接接在电源上。 |

其他的插头见样本E010和K500部分。

7 带有先导电磁阀的ARAM的电气性能

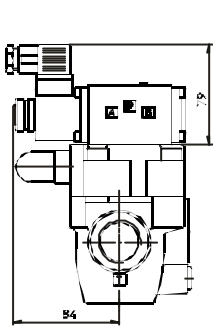
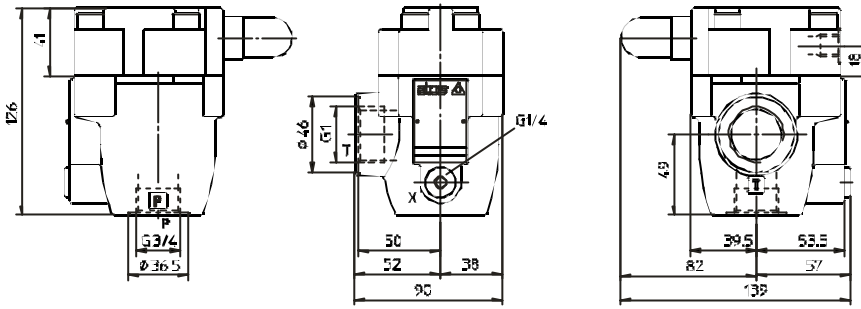
| 电磁铁类型 | 电源种类及额定电压 ±10%(1) | | 插头类型 | 功耗 (3) | 线圈型号 | 线圈标识 颜色 |
|-------|----------------------|-----------------------------|--|-----------------------|--|--|
| CI | DC | 6DC 12DC 24DC 48DC | SP-666 或 SP-667 | 33W | SP-COU- 6DC/80 SP-COU-12DC/80 SP-COU-24DC/80 SP-COU-48DC/80 | 棕 绿 红 银白 |
| | | AC | 110/50AC (2) 120/60AC 230/50AC (2) 230/60AC | SP-666 或 SP-667 | 60VA(4) | SP-COI-110/50/60AC/80 SP-COI-120/60AC/80 SP-COI-230/50/60AC/80 SP-COI-230/60AC/80 |

- (1)其他电压类型可按要求供应，见样本E010部分。
- (2)可提供频率为60Hz的线圈。但在此状态下，性能会减少10~15%，功耗为55VA。
- (3)有关数值是在正常液压条件和0 的环境下测得
- (4)当电磁铁得电时，瞬时电流约3倍于正常电流值，对应的瞬时功耗约为150VA。

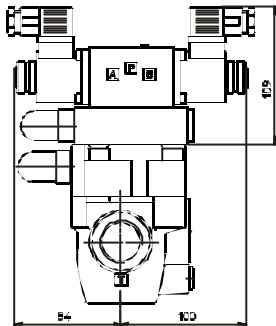
8] 尺寸[mm]

ARAM-20

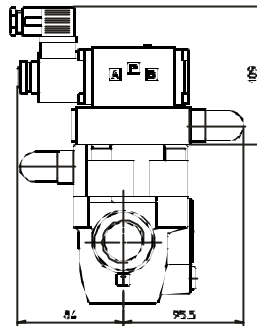
质量：3.9kg



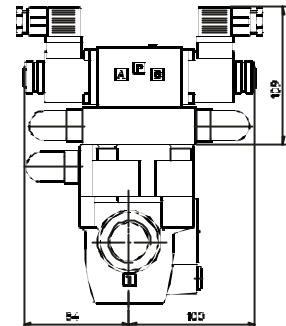
ARAM-20/10/**-IX
ARAM-20/11/**-IX
质量：5.4kg



ARAM-20/20/**-IX
ARAM-20/21/**-IX
质量：7.1kg



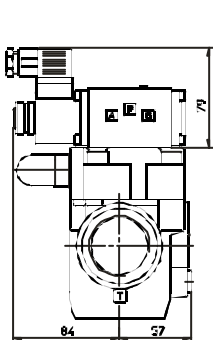
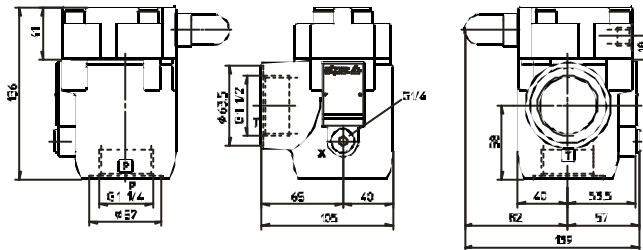
ARAM-20/22/**-IX
质量：6.8kg



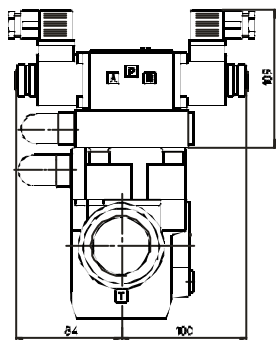
ARAM-20/32/**-IX
质量：7.4kg

ARAM-32

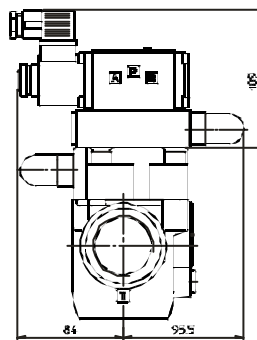
质量：4.7kg



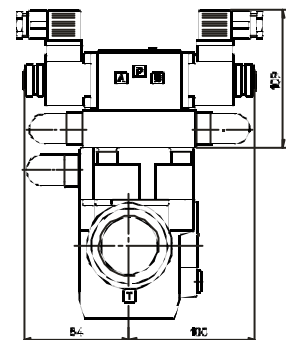
ARAM-32/10/**-IX
ARAM-32/11/**-IX
质量：6.2kg



ARAM-32/20/**-IX
ARAM-32/21/**-IX
质量：7.9kg



ARAM-32/22/**-IX
质量：7.6kg



ARAM-32/32/**-IX
质量：8.2kg

外型尺寸为带SP-666插头时的尺寸。

