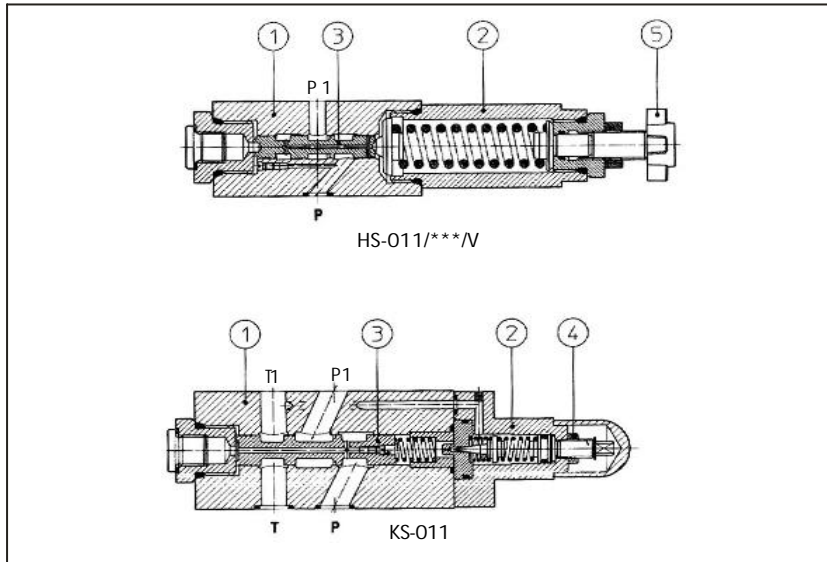


HS-011和KS-011型叠加式顺序阀

滑阀型, ISO4401标准 尺寸规格 和O 通径



HS是滑阀 型直动式顺序阀。
KS是滑阀 型两级 顺序阀。

在常规型号中压力调整方式：松开锁紧螺母 转动调整螺杆即可调节压力。
选择手轮 代替螺杆调整，可按要求供货。

顺时针转动增大压力。

HS=ISO4401 标准, 06通径：
流量达40l/min压力达210bar。
KS=ISO401 标准, 10通径：
流量达80l/min压力达210bar。

此类阀适用于矿物油或具有相似润滑特性的合成液液压系统中。

1 型号

HS	011	/	210
叠加式顺序阀 HS=6通径 KS=10通径			
功能符号见 2 节 011=单作用，作用于P口，T口泄油			
压力设定值： 对HS：			
32 = 3~32bar	对KS：	100 = 7~100bar	
100 = 20~100bar		210 = 8~210bar	
210 = 50~210bar			

/V	**	/*
系统油液： /WG=水乙二醇 /PE=磷酸酯		
设计号		
选项： /V=手轮调整代替带 保护帽螺杆调整		

2 液压特性

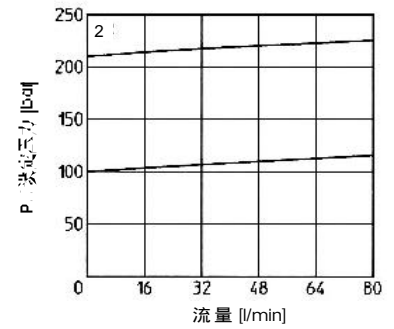
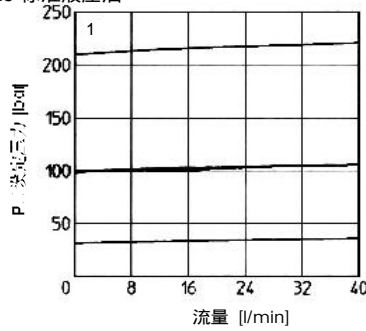
功能符号					
阀型号	HS-011/32	HS-011/100	HS-011/210	KS-011/100	KS-011/210
最大流量 [l/min]					80
最大泄油量 [cm ³ /min]					50
压力设定值 [bar]	3~32	20~100	50~210	7~100	8~210
最大进口压力 [bar]					315
T口最大压力 [bar]					160

3 HS,KS型叠加式顺序阀主要特性

安装位置	任意位置
安装界面要求	表面粗糙度Ra0.4平面度0.01/100 (ISO110)
环境温度	-20 ~ +70
油液种类	符合ISO51524—535标准的液压油；其他类型的油液见□节
推荐粘度	40 时为15~100mm/s (ISOVG15~100)
油液清洁度	符合ISO19/1标准，建议用 25 μm、 ₂₅ 75 的进油过滤器
油液温度	-20 ~60 (标准密封和VG 密封)；20 ~80 (PE 密封)。

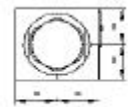
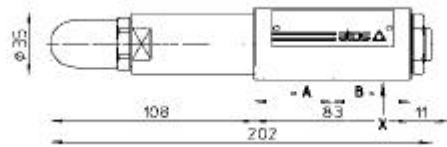
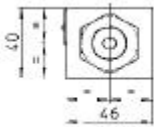
4 设定压力 - 流量曲线：基于油温 50 ，ISO VG46 标准液压油

1=HS
2=KS

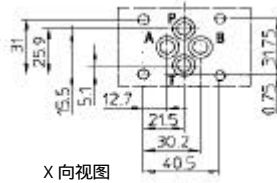
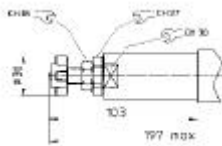


5 安装尺寸 (mm)

HS-011



选项M的调整手轮

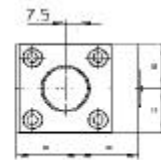
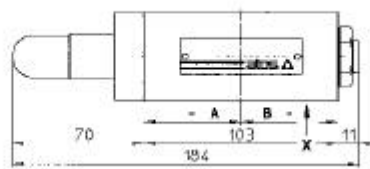
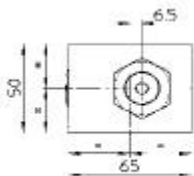


安装界面
ISO 4401-AB-03-4标准，尺寸Φ6 通径
油口尺寸：A,B,P,T :O=7.5mm(最大)
密封圈：4个“O”108

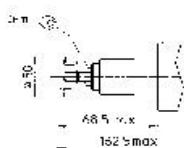
安装螺钉：4个M5的内六角螺钉。长度由叠加件型号及数量决定。

质量：2kg

KS-011



选项V的调整手轮



安装界面
ISO4401-AC-05-4标准，尺寸10 通径
油口尺寸：A,B,P,T :O=11.2mm(最大)
密封圈：5个“O”2050

安装螺钉：4个M6的内六角螺钉。长度由叠加件型号及数量决定。

X向视图

质量：3kg